

È il tipo più diffuso di sovralimentazione meccanica. È essenzialmente composto da due chioccioline che ruotano l'una contro l'altra, e il motore della sovralimentazione mediante turbocompressore e, ed eccola che riappare, in



Sia il primo, sia il secondo dei casi elencati provocano - per mano dell'onnipresente inerzia - un fenomeno

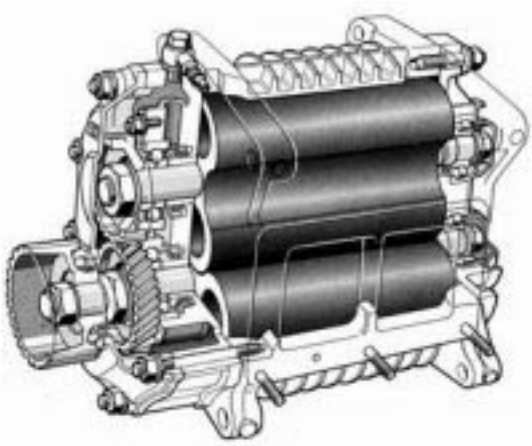


Tuttavia, sul fronte della turbocompressione, sui ciclo Otto, i costruttori hanno trovato soluzioni variegate

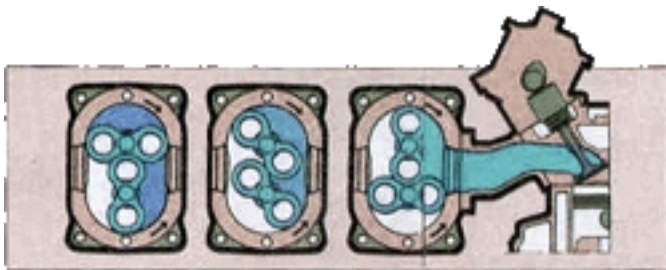


Infine, per migliorare l'efficacia della turbina (inizialmente solo sui diesel, e attualmente anche su alcuni

Compressore volumetrico



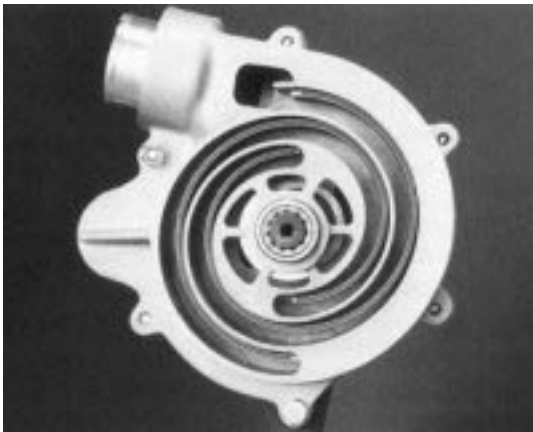
Per ridurre l'inerzia, tallone d'Achille del turbocompressore, è necessario che, ad impartire il moto al com



Grazie al rigido collegamento con il motore, il volumetrico entra in azione sin dai regimi più bassi, elimin



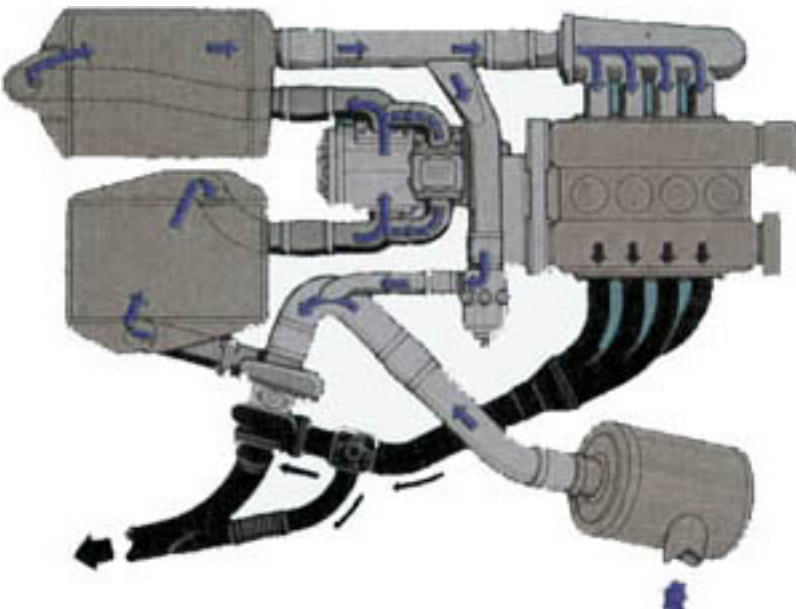
Il volumetrico conobbe un'evoluzione che lo portò alla prima serie di motori con sovralimentazione. Il primo di questi fu il motore della Fiat 1300 Abarth, che utilizzava un volumetrico a due stadi.



Come detto precedentemente, la maggior parte dei volumetrici utilizza due stadi di compressione per comprimere l'aria. Tuttavia, alcuni volumetrici utilizzano un solo stadio di compressione, come il volumetrico della Fiat 1300 Abarth.



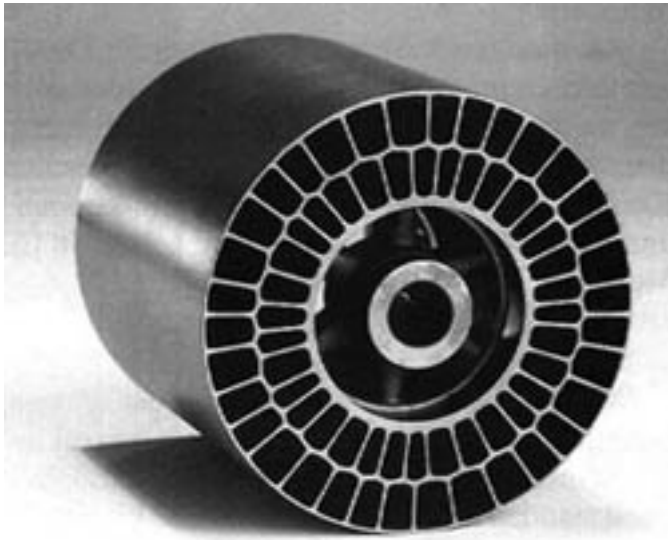
In tema di turbocompressore, la Lancia Delta 54 è equipaggiata con un motore (esattamente 1759cc) erogante 150 CV. Il motore è a iniezione elettronica, vale a dire a iniezione diretta (esattamente 1759cc) erogante 150 CV.



Comprex

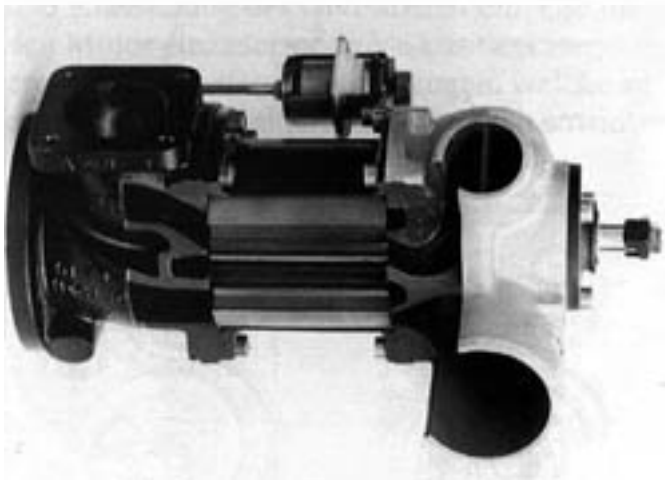
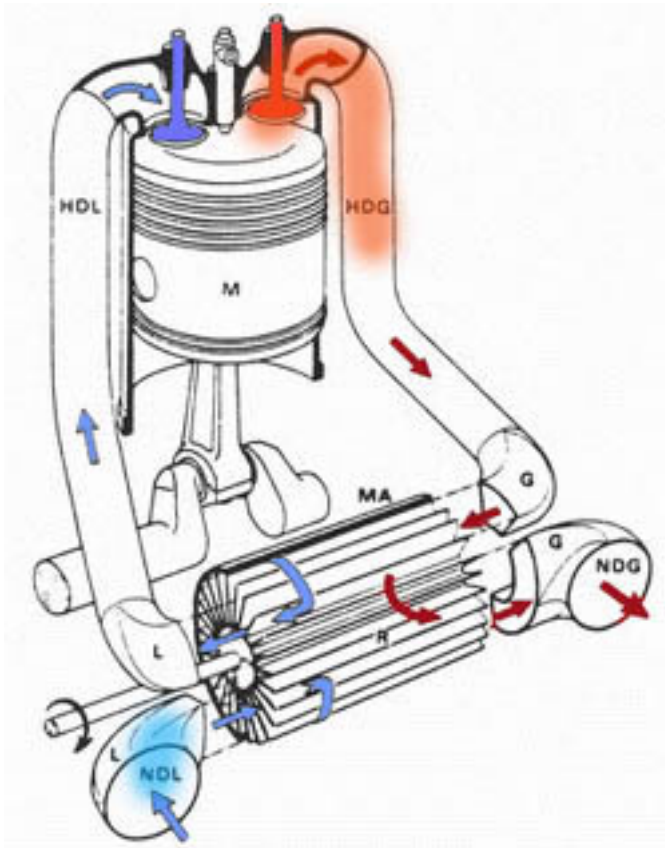


E siamo al terzo tipo di sovralimentazione meccanica. Il Comprex è un dispositivo messo a punto dall'az



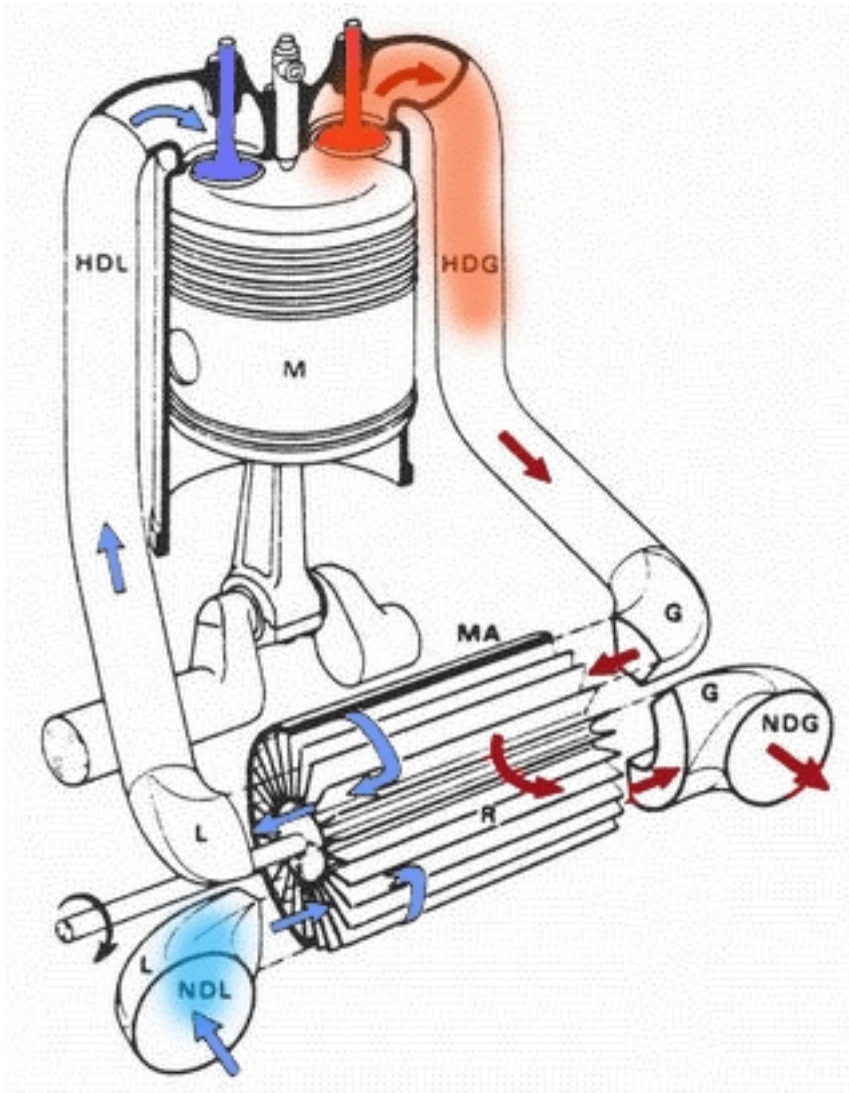
Il Compresor Complesso unisce i vantaggi del volumetrico a quelli del turbo: ha un inerzia quasi nulla e l'aria d'aspirazione

Prima di cercare di comprendere l'animazione, osservate l'immagine statica (sotto), che ne rappresenta



Torniamo alla nostra istantanea: le due masse d'aria (quella fresca e quella calda) viaggiano entrambe v

Questa è l'esemplificazione di un ciclo di compressione del Compres Brown-Boveri, guardando la Gif an



Qualsiasi tipo di sovralimentazione meccanica oltre a comprimere, riscalda l'aria d'aspirazione. L'entità c

LA SOVRALIMENTAZIONE CHIMICA

NOS[®]

A Holley Performance Brand

C'è un sistema per aum

ombustione, evitando tutti i rimec

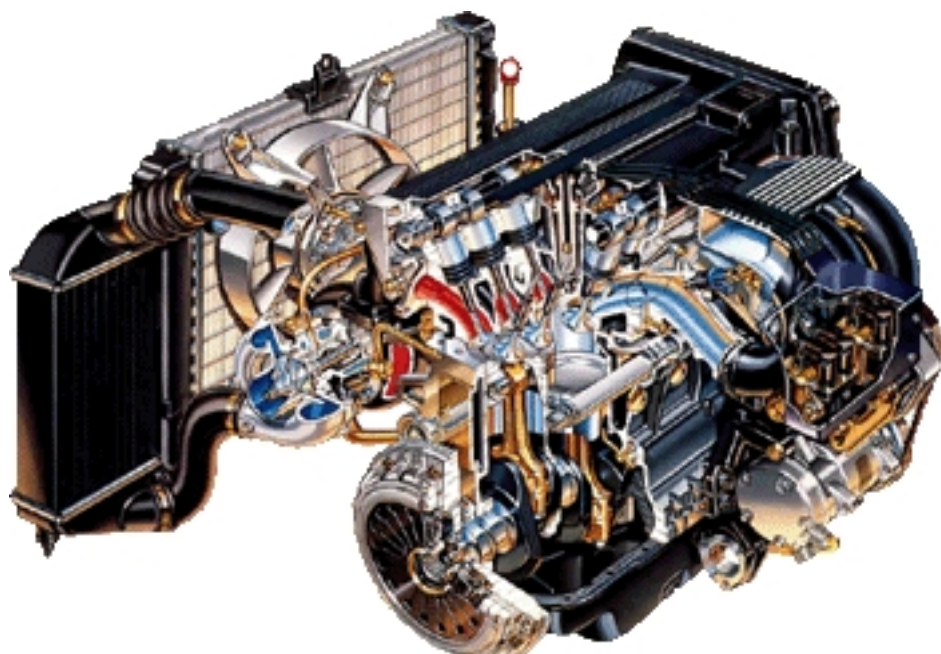


olecola di protossido di azoto contiene due atomi di azoto ed uno di ossigeno, due molecole conterranno

Nella reazione ad alta temperatura gli atomi rompono i legami molecolari e dalle due molecole di protoss

Va da se, quindi, che l'iniezione di protossido di azoto non fa altro che fornire chimicamente ulteriore cor

Purtroppo il protossido di azoto attualmente è stivato in bombole da dieci chili l'una, sufficienti a un'utiliz-



✉
Salvatore Loiacono